

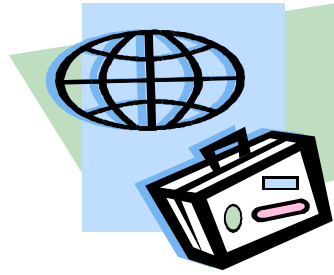
الجمهورية التونسية  
وزارة المالية

## الإدارة العامة للتصرف في الدين و التعاون المالي

نشرية شهرية

وضعية الدين العمومي

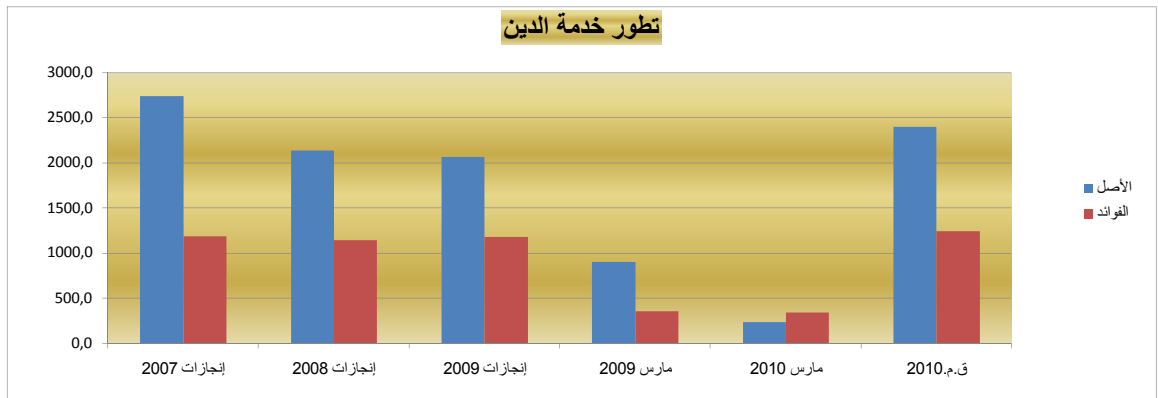
مارس 2010



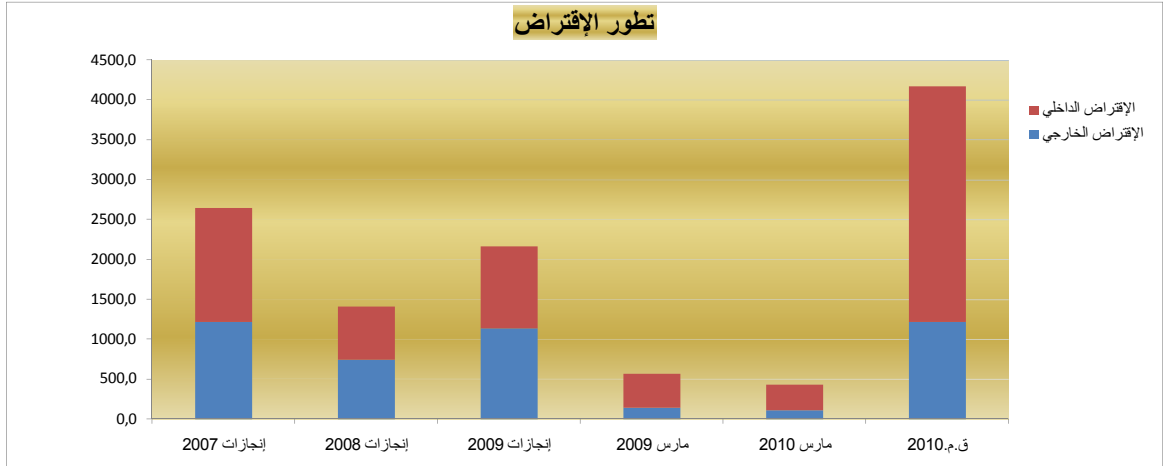
التصحيحات

مليون دينار

نسبة الإنجاز (%)	ق.م. 2010	مارس 2010	مارس 2009	إنجازات 2009	إنجازات 2008	إنجازات 2007	
9.84%	2400.0	236.2	900.3	2061.1	2134.1	2739.5	الأصل
4.95%	1075.0	53.2	720.3	873.5	1295.2	1295.6	الدين الداخلي
0.00%	707.3	0.0	712.0	712.0	630.4	654.0	رقاع الخزينة القابلة للتظهير
15.81%	315.0	49.8	8.0	122.7	543.6	486.8	رقاع خزينة 52 أسبوع
11.07%	30.7	3.4	0.3	16.3	98.7	121.2	إستعمال ضمان الدولة
0.00%	22.0	0.0	0.0	22.5	22.5	33.6	ديون أخرى
13.81%	1325.0	183.0	180.0	1187.6	838.9	1443.9	الدين الخارجي
21.11%	450.0	95.0	90.2	405.7	480.3	749.9	القروض المتعددة الأطراف
23.91%	368.0	88.0	89.8	353.7	358.6	377.3	القروض الثنائية
0.00%	507.0	0.0	0.0	428.2	0.0	316.7	قروض السوق المالية العالمية
27.46%	1240.0	340.5	354.0	1180.1	1142.5	1181.9	الفوائد
31.46%	625.0	196.6	201.0	560.7	563.1	582.2	الدين الداخلي
27.53%	425.3	117.1	125.1	411.1	414.8	407.1	رقاع الخزينة القابلة للتظهير
12.68%	34.7	4.4	2.8	10.0	6.3	28.2	رقاع خزينة 52 أسبوع
20.97%	105.4	22.1	25.1	82.3	86.2	83.9	إيداعات الخزينة
0.00%	3.7	0.0	0.1	3.1	4.4	5.5	إستعمال ضمان الدولة
94.81%	55.9	53.0	47.9	54.2	51.4	57.5	ديون أخرى
23.40%	615.0	143.9	153.0	619.4	579.4	599.7	الدين الخارجي
17.19%	199.0	34.2	42.5	216.1	205.6	217.0	القروض المتعددة الأطراف
17.17%	99.0	17.0	17.0	88.1	90.5	93.6	القروض الثنائية
29.24%	317.0	92.7	93.5	315.2	283.3	289.1	قروض السوق المالية العالمية
15.84%	3640.0	576.7	1254.3	3241.2	3276.6	3921.4	مجموع خدمة الدين العمومي



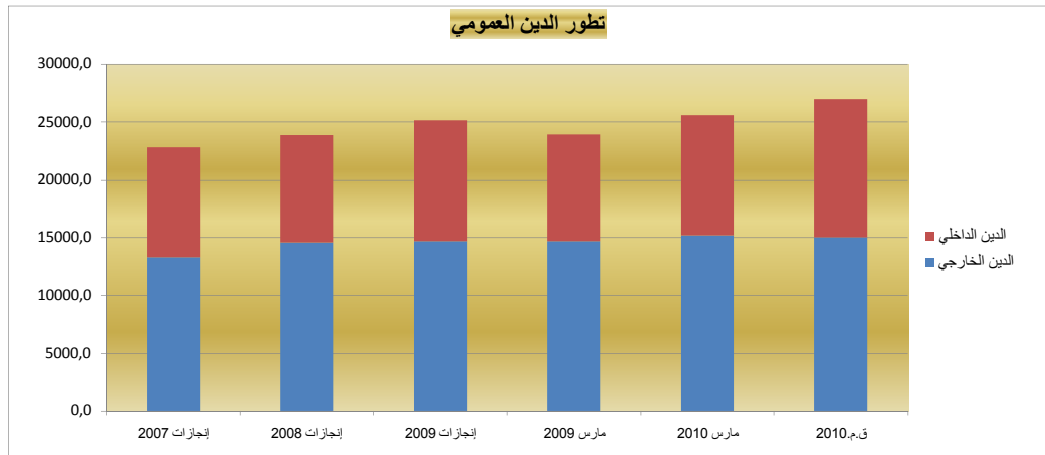
نسبة الإنجاز (%)	ق.م. 2010	مارس 2010	مارس 2009	إنجازات 2009	إنجازات 2008	إنجازات 2007	
9.53%	1218.0	116.1	143.4	1138.5	742.4	1222.5	الإقتراض الخارجي
13.82%	768.0	106.1	124.2	686.2	574.9	537.5	تمويل مشاريع الدولة
	0.0	0.0	0.0	0.0	0.0	10.5	توريد موارد فلاحية
0.00%	350.0	0.0	0.0	326.5	0.0	201.9	برنامج دعم القدرة التنافسية
	0.0	0.0	0.0	0.0	0.0	314.6	السوق المالية العالمية
10.00%	100.0	10.0	19.2	125.8	167.5	158.0	القروض المعاد إقراضها
10.77%	2951.0	317.9	424.1	1024.4	670.6	1422.2	الإقتراض الداخلي
9.37%	2251.0	210.9	357.8		547.9	543.5	رقاع الخزينة القابلة للتنظير
15.29%	700.0	107.0	66.3		122.7	878.7	رقاع خزينة 52 أسبوع
10.41%	4169.0	434.0	567.5	2162.9	1413.0	2644.7	مجموع الإقتراض



## قائمة الدين

مليون دينار

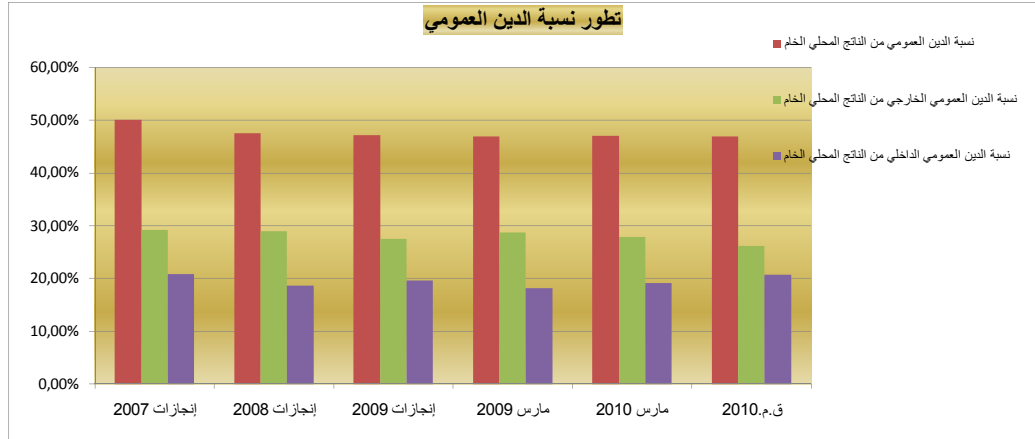
ق.م. 2010	مارس 2010	مارس 2009	إنجازات 2009	إنجازات 2008	إنجازات 2007	
15044.0	15179.1	14672.4	14714.6	14559.9	13310.0	الدين الخارجي
5469.0	5277.9	4725.8	5209.9	4678.7	4523.2	القروض المتعددة الأطراف
4350.0	4144.6	3916.1	3958.5	3911.7	3550.0	القروض الثنائية
5225.0	5756.6	6030.5	5546.2	5969.5	5236.8	قروض السوق المالية العالمية
11941.7	10431.2	9288.1	10474.3	9366.6	9528.8	الدين الداخلي
626.0	298.2	181.0	241.0	122.7	543.6	رقاق الخزينة ذات مدة 52 أسبوع
7264.5	5983.5	5331.5	5772.6	5685.7	5758.3	رقاق الخزينة القابلة للتنظير
302.3	323.6	345.5	323.6	345.6	367.5	تحمل الدولة للديون البنكية
161.3	189.0	204.0	189.0	204.0	299.8	الدين المضمون من طرف الدولة
3562.6	3611.9	3200.5	3923.1	2983.1	2533.5	الإيداعات بالخزينة
25.0	25.0	25.6	25.0	25.5	26.1	ديون أخرى
26985.7	25610.3	23960.5	25188.9	23926.5	22838.8	مجموع الدين العمومي



## تطور نسبة الدين العمومي

مليون دينار

ق.م. 2010	مارس 2010	مارس 2009	إنجازات 2009	إنجازات 2008	إنجازات 2007	
46,89%	47,06%	46,91%	47,15%	47,54%	50,04%	نسبة الدين العمومي من الناتج المحلي الخام
26,14%	27,89%	28,72%	27,55%	28,93%	29,16%	نسبة الدين العمومي الخارجي من الناتج المحلي الخام
20,75%	19,17%	18,18%	19,61%	18,61%	20,88%	نسبة الدين العمومي الداخلي من الناتج المحلي الخام



مليون دينار

ق.م. 2010	مارس 2010	مارس 2009	إنجازات 2009	إنجازات 2008	إنجازات 2007	
1769,0	197,8	-332,8	101,8	-721,1	-94,8	الإقتراض الصافي
-107,0	-66,9	-36,6	-49,1	-96,5	-221,4	الإقتراض الخارجي الصافي
1876,0	264,7	-296,2	150,9	-624,6	126,6	الإقتراض الداخلي الصافي

